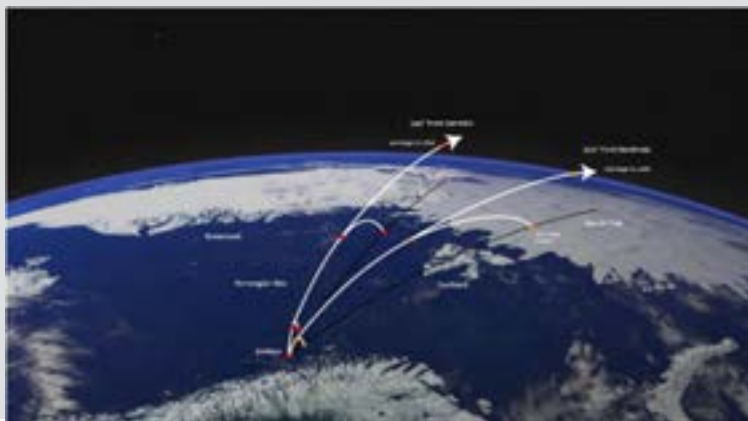


# Andøya Space Center

## Andøya Space Port Områderegulering Børvågen og Bømyra

### Dialogkonferanse 1 – Verdier og Ressurser



Oppdragsnr.: 5173196 Dokumentnr.: Versjon: 1  
2017-10-23

**Oppdragsgiver:** Andøya Space Center  
**Oppdragsgivers kontaktperson:** Direktør Odd Roger Enoksen  
**Rådgiver:** Norconsult AS, Teknologiveien 10, NO-8517 Narvik  
**Oppdragsleder:** Rådgiver Terje Hanssen  
**Fagansvarlig:** Planlegger Lars Andre Uttakleiv  
**Andre nøkkelpersoner:** Morten Selnes, Marit Lunde

1	2017-10-23	Dialogkonferanse 1 - Ressurser og verdier	Terje Hanssen	Lars Andre Uttakleiv, Marit Lunde, Morten Selnes	Terje Hanssen
Versjon	Dato	Beskrivelse	Utarbeidet	Fagkontrollert	Godkjent

Dette dokumentet er utarbeidet av Norconsult AS som del av det oppdraget som dokumentet omhandler. Opphavsretten tilhører

---

Norconsult. Dokumentet må bare benyttes til det formål som oppdragsavtalen beskriver, og må ikke kopieres eller gjøres tilgjengelig på annen måte eller i større utstrekning enn formålet tilsier.

## Sammendrag

Andøya Space Center planlegger å etablere anlegg for utskyting av satellitter i bane fra mulige posisjoner i Børvågen og/eller Bømyra. Arbeidene gjennomføres ved at det utarbeides områdereguleringsplaner for begge områdene i samarbeid med Andøy kommune.

Arbeidene følger en modell basert på ressursorientert planlegging, som medfører at berørte områders ressurser og verdier kartlegges før tiltaket utformes. Dette for å best mulig ivareta områdenes verdier samtidig som aktuelle tiltak utformes.

Det skal gjennomføres konsekvensutredninger for begge områdene som grunnlag for utarbeidelse av områdereguleringsplaner.

Dialogkonferanse ble gjennomført som åpent folkemøte for å få bedre kunnskap om eksisterende ressurser og verdier i de berørte områdene.

I det etterfølgende er presentert de forhold som ble registrert i gruppearbeidene for begge områdene, samt aktuelle plenumsinnspill.

Resultat av dialogkonferanse inngår i grunnlag for fastlegging av planprogram, og vil følge sakens dokumenter i videre saksbehandling.

---

## Innhold

---

<b>Dialogkonferanse 17.10.2017</b>	<b>5</b>
1. Arbeidsplan Dialogkonferanse	5
2. Gjennomføring dialogkonferanse	6
3. Resultater fra dialogkonferansens arbeidsgrupper.	7
Bømyra	7
Børvågen	8
Spørsmål i plenum	10
Vedlegg	10
Vedlegg 1 - Innlegg fra May Johannesen	11
Vedlegg 2 – Kartbilag fra gruppearbeider	14

---

# Dialogkonferanse 17.10.2017

---

Dialogkonferanse gjennomføres som element i medvirkningsprosessen for utarbeidelse av områderegeringsplaner for områdene Bømyra og Børvågen i Andøy kommune. Hensikten er å registrere verdier og ressurser i områdene samt interesser av betydning for lokalmiljøene. Arbeidsplan for konferansen er vedlagt.

Antall deltagere ved konferansens åpning var 63.

## 1. Arbeidsplan Dialogkonferanse

18.00-19.10	4 presentasjoner
19.10-19.20	Kaffe og omorganisering
19.20-19.30	Inndeling grupper og deltakerliste
19.30-20.00	Verdikart – registrering av ressurser/verdier
20.00-20.30	Innspillskart – registrering av forslag og innspill til tiltak

- Vi er i en tidlig fase og kjenner ikke detaljert utforming av anlegget eller konklusjoner for konsekvensutredninger/mulighetsstudier. I denne fasen skal vi kartlegge verdier, begrensninger og muligheter. Derfor viktig å få inn mest mulig informasjon fra de oppmøtte. Ingen løsninger er låst fast og innspill vil tas inn som grunnlag for utredningene som skal igangsettes nå. Vårt mål er å få så god som mulig oversikt over verdier i området, hva lokalbefolkningen er opptatt av, hva planforslaget må redegjøre for, hvilke forhold som bør utredes og hva som må hensyntas og fokuseres på i det videre planarbeidet.
- Gruppene skal fordeles mellom to rom, hvor Børvågen er i ett rom og Bømyra er i det andre. Det skal være maks 10 deltakere på hver gruppe.
- Hver gruppe noterer alle synspunkt som kommer frem i gruppearbeidet. Deltakerne i gruppa behøver ikke å være enig! Alle har rett til å ha sin egen mening og ingen meninger er feil. Stedfestes på kart om mulig.
- Arbeidsoppgavene og tidsramme for disse:
  - Oppgave 1: Verdikartlegging. Hver gruppe får utdelt kart over området. Alle aktiviteter, verdier, fremtidige potensialer markeres på kartet. Om man vil utdype kan man skrive på oppgaveark i tillegg med henvisning til f.eks nummerering på kart. Skriv gjerne på oppgavearket hva dere synes er viktigst å ivareta gjennom planarbeidet. Tidsramme 30 min.
  - Oppgave 2: Innspill om tiltaket, utforming eller konsekvenser, mulige konflikter og forslag til hensyn. Hver gruppe får utdelt nytt kart. Alle innspill

om tiltaket, spørsmål om utforming eller konsekvenser, mulige konflikter, forslag til løsninger markeres på kartet eller i oppgaveark. Tidsramme 30 min.

- Oppgave 3: Mulighet for medvirkning for annet geografisk område. Gruppene samles. «Valgfri aktivitet og valgfri deltakelse». De som vil hjem kan avslutte her.

Representanter for ASC og planleggerne går rundt fra gruppe til gruppe under arbeidet med de to første oppgavene. Oppgaven vår er å svare på spørsmål om arbeidsoppgavene, supplere materiell og passe på at gruppene holder fokus på verdi-/innspillskart samt prøve å sørge for at alle får taletid.

Eksempler til aktuelle tema:

- Miljøpåvirkning og sårbarhet
- Friluftsliv/idrett/utendørsaktiviteter, tilgjengelighet til natur
- Jakt og fiske
- Jordbruk, beite
- Turisme
- Infrastruktur. Veg, vann, avløp, el, digitalt nett
- Arbeidsmarked og arbeidskraft
- Oppvekst. Skole, barnehage, lekearealer
- Kompetansebygging, utdanning
- Bolig, bomiljø
- Befolkning og kultur
- Samfunnsøkonomi
- ANNET

## 2. Gjennomføring dialogkonferanse

Dialogkonferansen er gjennomført ved informasjon/innlegg fra nedenforstående, og etterfølgende arbeidsoppgaver i gruppearbeider innenfor registrering av verdier og muligheter. Registreringer er gjort av arbeidsgruppene på kart og skriftlige notater. Gjennomføring i henhold til arbeidsprogrammet ovenfor.

Mottatte innlegg på kart og notater er vedlagt dette notat.

Skriftlige notater er sammenfattet i tabeller fra hver gruppe/geografisk område, med referanser til aktuelle kart.

### Innlegg

1. Odd Roger Enoksen (ASC)
  - Orientering om utviklingen av Andøy Space Center og de muligheter til videre utvikling som ligger til grunn for arbeidene med områdereguleringer for Børvågen og Bømyra.
2. May Johannesen (næringsdrivende)
  - Tanker om utviklingen av Andøy Space Center – muligheter og virkninger.
  - Innlegget er vedlagt notatet.
3. Lars Andre Uttakleiv – Planlegger Norconsult AS

- Gjennomgang av planprosess og innhold i videre arbeider
4. Johnny Solsvik (ordfører)
- Muligheter og utfordringer – oppfordring til deltagelse

### 3. Resultater fra dialogkonferansens arbeidsgrupper.

Aktive grupper;

- Bømyra – gruppe 1 og 2
- Børvågen – gruppe 7-12.

Gruppene 3-6 utgikk.

Gruppene har i ulikt omfang gitt nummerering på kart i forhold til nummer på merknader. Noen grupper har levert merknader uten å levere tilhørende kart.

#### Bømyra

Omfatter gruppenummer 1 og 2.

##### *Bømyra. Gruppe 1. Verdikart.*

1. Hva med forurensning i forbindelse med aktiviteter? Dette spesielt i forhold til oppskyting.
2. Fornminner og fugle/dyreliv
3. Kan bygda dra nytte av infrastruktur som vann, vei, nett, brannsikkerhet, mobildekning mv.
4. Vi er opptatt av at det skapes arbeidsplasser og fast bosetting i kommunen – og spesielt bygdene
5. Vi er opptatte av at det legges til rette for bosetting i omkringliggende bygder.
6. Referansenummerering 3 på kartet. Turistnæringa kan dra veksler på den teknologiske utvikling j.fr. tidsreisen fra jernaldergårder – romfart.
7. Referansenummerering 4 på kartet. Hvilke endringer / konsekvenser vil det få for landbruksdrift og dagliglivet vårt.

##### *Bømyra. Gruppe 1. Innspillskart.*

Ikke levert eget kart.

1. Aktiviteten vil gi svært positive ringvirkninger på tema som:
  - Arbeidsmarked og arbeidskraft
  - Oppvekst. Skole. Barnehage. Lekeareal.
  - Kompetansebygging. Utdanning
  - Bolig og bomiljø
  - Befolkning og kultur
  - Samfunnsøkonomi
  - Evt.
2. Støy. Konsekvenser for husdyr? Konsekvenser for innbyggere? Avbøtende tiltak?
3. Vibrasjoner. Hva må gjøres som avbøtende tiltak?
4. Forurensning. Hva vil være konsekvens for jord og vekster og vann? Betydning av vindretning.
5. Plan for avvikling og opprydding dersom driften av oppskytingsanlegget avvikles?
6. Skal eiendommer selges/overtas? Tilbakeføres?

##### *Bømyra. Gruppe 2. Verdikart.*

1. Tursti mellom Fagervollen på Bø og Sandhauan. Har fungert som gangvei og kjørevei i generasjoner.

2. Det ligger tett med taregroper langs turstien. Disse ble i sin tid brukt til tarebrenning. Disse taregropene bør bevares.
3. Gravhauger mellom Store Refsnes og Lille Refsnes. 8-10 stk. Disse er ikke registrert og kartlagt.
4. Unik hekkeplass for lirype. Hele Bømyra nedenom riksveien er hekkeområdet.
5. Godt jaktområde for and og lirype
6. Moltebærområde. Gjelder hele området.
7. Beiteområde for sau og storfe. Går fra Bø til Åknes.
8. Nydyrkingsområde. Går fra Bø til Åknes.
9. Store områder med løsmasser. Det har vært masseuttak flere plasser i området. På sine plasser finnes glimrende støpesand.
10. Bøbekken. Produserer yngel til Kobbedalselva.
11. Dyrket mark. Beste jordbruksareal på Bø. God grunn som tåler vekt av maskiner selv om det regner mye.

### ***Bømyra. Gruppe 2. Innspillskart.***

Lvert skjema men ikke kart

1. Konflikt med beiting langs fjæra fra Bø til Åknes. Skremte dyr.
2. Hekkende fugl som blir skremt.
3. Turisme – fordel eller bakdel?
4. Hva skjer med anlegget ved evt. Nedleggelse av virksomheten?

### **Børvågen**

Omfatter gruppenummer 7-12.

### ***Børvågen Gruppe 7. Verdikart.***

1. Naturverdi – Opplevelse og visuelt som må behandles mest mulig skånsomt – minst mulig utfylling.
2. Fiskemuligheter i oppskytingstiden.
3. Miljøvennlig! Så miljøvennlig som mulig på alle områder.
4. Utforming av «rakettbygget». Mest mulig visuelt godt.
5. Går det an å ønske seg en rakett sesong – fellesferie – sauesanking eller?
6. Vil det legges/lage hindringer for annen ressursutnyttning – olje/gass?

### ***Børvågen Gruppe 7 – Innspillskart.***

1. Nasjonal turistvei – konsekvenser –
  - a. stillhet / opplevelse
  - b. begrenset tilgjengelighet
2. Støy – relevans / varighet. Virkninger for mennesker og dyr/fauna.
3. Veier – transport? Kapasitet?
4. Kan dette brukes i turistsammenheng?

### ***Børvågen. Gruppe 8. Verdikart.***

Ikke lvert kartbilag

1. Friluftsliv. Fiskevann. Muligheter for å kunne fiske der i fremtiden.

### ***Børvågen Gruppe 9. Verdikart***

1. Attraktivt friluftsområde. (markert på kartet)
2. Interesser:



- a. Fiskeri
- b. Naturressurser – mangfold
  - i. Bær
  - ii. Jakt
  - iii. Fiskevann
  - iv. Forurensning. Støy. Hvor mye tungmetaller blir områdene utsatt for.
  - v. Fugleliv. Skarv mv.
- c. Festing (leie) i stedet for salg av eiendommer
- d. Hvem har ansvaret for å rydde områdene den dagen virksomheten opphører?
- e. Tidsperspektiv
- f. Kompensasjon for tapte friluftsområder
- g. Ny vei mellom Buskholen og Dverberg
- h. Attraktivt friluftsområde

### *Børvågen Gruppe 9. Innspillskart*

1. Hotell
2. Sykehjem
3. Skole
4. Videregående skole / Høyskole i forbindelse med romteknologi
5. Barnehage
6. Tilrettelegging for funksjonshemmede.

### *Børvågen Gruppe 10. Verdikart.*

1. Friluftsliv. Vil bli begrenset mulighet for aktiviteter, turer etc. Begrenset tilgjengelighet til plukking av multer. Jakt og fiske – Ikke spesielt jakt- og fiskeområde i nr 1.
2. Jordbruk og beite. Ikke jordbruksområde. Beiteområde for sau.
3. Turisme. Vi antar at området blir mindre attraktivt for turister
4. Veg. Veggen Nordmela – Nøss er pt for dårlig mhp bæreevne, bredde mv. Vil muligens tilføre nytt / bedre digitalt nett. Positivt for arbeidskraft
5. Fiskeri. Avhengig av et nært samarbeid mellom fiskerinæringa og prosjektet. Sikkerhetssonen mv må tidlig anskueliggjøres mhp sesonger og drift.
6. Boliger / bomiljø. Håper på boligetablering / positive bomiljø. Barnehage.
7. Samfunnsøkonomi. Positivt for skatteinnngang.

### *Børvågen. Gruppe 10. Innspillskart*

1. Miljø – sårbarhet
2. Friluftsliv. Folk må få best mulig tilgang til området. Gjelder også jakt og fiske.

### *Børvågen. Gruppe 11. Verdikart.*

1. Viktig friluftsområde j.fr. jakt og fiske. I forhold til estetikk og støy. Lekeområde for barn.
2. Adkomst og opphold i hyttefelt. Støy
3. Fiskevann. Lite til middels brukt.
4. Populær tur/bade/lekeplass. Brukt mye av turister og folk fra hele Andøy.
5. Gammel bosetting
6. Fiskeri/skipstrafikk.
7. Aktivt brukt friluftsområde. Ti på Topp -> Børra. Jakt og fiske. Støy.
8. Det stilles spørsmål om hva som skjer med utstyr/bygninger dersom aktiviteten avtar eller forsvinner.

### *Børvågen, Gruppe 11, Innspillskart*

Positivt – økt bosetting, bygdeutvikling, næringsgrunnlag og næringsutvikling. Bekymring angående støy, både i forhold til bygd, hytteområder og friluftsområder.

Positivt – bedring av vei og annen infrastruktur.

Fiskerihavnen er særdeles viktig for bygda. Vi mener at dette må vektlegges i stor grad.

1. Økt veistandard
2. Mister eiendom

### *Børvågen. Gruppe 12. Verdikart.*

Hele området har jaktmuligheter.

1. Godt fiskevatn. Elg / småviltjakt (deler av området)
2. Historisk betydning. Gammelt fiskevær – fraflyttet i 1908.
3. Nordmelavatn – meget godt fiskevatn. Jaktområde.
4. Fisk. Utredning – hvordan fisket påvirkes.
5. Friluftsliv – populært turmål
6. Nasjonal turistvei
  - a. Bukkekirka
  - b. Turisme

### *Børvågen. Gruppe 12. Innspill (ikke kart).*

Gjelder hele området;

- Støy
- Trafikk
  - o Begrensninger for andre – eks. skolebuss, andre.
- Nasjonal turistvei – turisme
  - o Bygge i ett med naturen – visuelt bra utseende.

## Spørsmål i plenum

Hvilket drivstoff brukes ved oppskyting og hvor blir rakettdelene av?

Hva skal satellittene brukes til?

Blir nasjonal turistvei og ny utsiktsplass stengt?

Fiskeri må være eget utredningstema. Må komme inn tidlig i prosessen og få innsyn i sikkerhetssoner osv.

Skal det skytes opp flere missiler?

Innlegg om fiskeri – Behov for egen Konsekvensutredning knyttet til fiskeriene

## Vedlegg

Vedlegg 1 er Innlegg fra May Johannesen vedlegges i sin helhet.

Vedlegg 2 er kartmaterialet utarbeidet av arbeidsgruppene, slik de ble innlevert. Materialet er ikke redigert.

## Vedlegg 1 - Innlegg fra May Johannesen

### ALLMØTE I REGI AV ANDØYA SPACE CENTER – 17.10.17 Nordmela Grendehus

Nyheten i forbindelse med den nye satsinga til ASC ble presentert oss, som grunneiere, for omtrent 1 år siden.

På den tida hadde vi også akkurat fått vite om beslutninga i forbindelse med flytting og nedleggelse av aktiviteten på Andøya flystasjon. Vi var i et vakuum i forbindelse med tap av arbeidsplasser og de store konsekvensene dette ville få for Andøysamfunnet.

Vår første reaksjon var selvfølgelig at dette var en gavepakke og kan medføre enormt positive og kjærkomne ringvirkninger for alle i kommunen. Det mener vi selvfølgelig fremdeles.

Men, samtidig virka selve prosjektet så svært at vi ikke helt kunne fatte hvordan det skulle komme til å se ut eller hvilke konsekvenser det ville få for oss som nærmeste naboer. Nå et år senere klarer mange av oss fremdeles ikke å se dette for oss. Det er både spennende og skremmende, positivt og negativt.

Det var selvfølgelig en del fokus på at det skulle skytes opp en rakett i uka, at det ville medføre rystelser og lyd, men hva mer ville det medføre?

Undervegs har det blitt endel møter frem til i dag, prosjektet har endret seg litt, men i grove trekk er det snakk om de samme elementene som i første informasjon.

Etter hvert har også tankene på hvilke konsekvenser dette vil medføre for oss, som innbyggere og næringsdrivende i bygda, begynt å snike seg sterkere inn over oss.

Utover muligheten til arbeidsplasser, skatteinngang til kommunen og dermed også økt sikkerhet for de sosiale tilbud innenfor både helse, barnehage og skole m.m, har vi også begynt å engste oss litt for vårt eksistensgrunnlag i bygda.

Det har vært mye snakk om sikkerhetssoner og vinkler i forhold til oppskyting, det føler vi blir godt tatt hensyn til. Vi er ikke så veldig engstelige for at vi skal få raketten i hauet.

Men, vårt næringsgrunnlag er matproduksjon, vi har stort fokus på kvalitet, både når det gjelder dyrevelferd og råvare produksjon, melk og kjøtt. Siden vi også har osteproduksjon på gården er råvaren ekstra viktig. For å få topp kvalitet i sluttproduktet må det være kvalitet i alle ledd av produksjonen.

I denne forbindelse er vi jo selvfølgelig ekstra opptatt av de konsekvenser som har med miljøforurensing å gjøre. Vi vet at det drivstoff som benyttes under oppskytingene er miljøforurensende, det vi ikke vet er hvilke konsekvenser det får for før- og beitekvaliteten, hvilke konsekvenser det deretter får for melk og kjøttkvaliteten og hvilken innvirkning dette har på økonomien og helsa til oss som bor så nært. Ei heller for annet dyre, fugle og planteliv.

Vi blir liggende midt mellom to oppskytingsstasjoner, som i luftlinje ikke ligger særlig langt unna vårt bosted og vårt livsgrunnlag. Vi er selvfølgelig bekymret for om det fremdeles vil være mulig for oss og drive med matproduksjon i området.

Vil det fremdeles være mulig å utvide vår virksomhet og dyrke mer jord til forproduksjon når mye av vårt areal blir beslaglagt? Vil det være drivverdig for neste generasjon? Vår gård har vært i familien siden 1865.

I tillegg til landbruksvirksomheten, har vi også de siste 10 – 12 år bygget opp en besøksgård og har ca 1/3 av omsettinga på gården knytta til reiseliv, servering av kort- og ureist mat, og videreforedling av melk. Vi er avhengig av at omgivelsene våre fremstår og er miljøvennlige og gjestfrie!

Andøya har hatt god og kontinuerlig vekst i reiselivsbransjen gjennom flere tiår.

På Bø er det 2 reiselivsbedrifter, både Nordtun Gård og Marmelkroken har markedsført oss gjennom den storslåtte natur, ro og fredfulle opplevelser. Det er en bevist satsing mot markeder som ønsker nettopp dette. Miljø, ren mat og ren natur, nærhet til elementene!

Vi tror jo ikke at en utbygging av rakettbaser nødvendigvis vil føre til kroken på døra for reiselivet, det kan like godt åpne flere dører til et nytt marked. Men, det er mange ukjente faktorer og det vil også føre til en annen dreining i markedsføringen. Dette kan bli kostnadskrevende og det krever også at reiselivsbransjen er innovativ i forhold til nye produkter og nye markeder.

Vi er avhengig av kunnskaper i forhold til hvilke konsekvenser inngrepene i naturen får både kosmetisk/estetisk, i forhold til forurensing av miljø og forurensing i forhold til lyd og lys!

Det er også en del tanker omkring vibrasjoner, hvordan vil dette påvirke bygninger både grunnmur, vinduer og byggverk for øvrig. Dette ønsker vi å vite mer om.

Hvordan vil økt trafikk og støy fra installasjonene påvirke livene våre.

Blir det behov for utbedring av veistandarden og annen infrastruktur i bygda?

Så, vi er ikke bare næringsdrivende med naturen som nærmeste samarbeidspartner, vi er også grunneier.

Det betyr, at for at ASC skal kunne realisere sine planer må en del grunneiere også avse grunn. Det er store arealer som skal legges beslag på, både på Nordmela, Bø og Åknes. (For vår næringseiendom betyr dette minimum 300 dekar).

Historisk så vil det i slike tilfeller si at hvis grunneierne ikke frivillig, ved salg eller langtidsleie, avser grunn til slike samfunnsnyttige formål, vil ekspropriering bli utfallet.

De grunneierne jeg har vært i kontakt med er positive til å komme frem til ei løsning på dette sammen med ASC. Vi ønsker å være innovativ, vi ønsker utvikling og vi ønsker å styrke Andøysamfunnet med flere arbeidsplasser.

Men, uansett vil etableringen redusere totalarealet på bedriften vår og vi er også usikre på hvilken tilgang, vi som grunneiere eller allmenheten forøvrig, får til de ressurser vi i dag kan nyttiggjøre oss av på områdene. Det være seg multer, jaktterreng og friluftsområder langs kystlinja. Nå kan det hende at noen synes at dette med multer er en bagatell, men vi bruker i

---

dag godt over 100 kilo multer i bedriften vår, så det er snakk om verdier omsatt i kroner for oss. Denne multa må både være tilgjengelig og u-forurenset for å være en omsettelig verdi for oss, slik den faktisk er i dag.

Det er også store uutnyttede sand og grusforekomster i området på Bøstorraet som vi kjenner til.

Er dette verdier vi som grunneiere må gi avkall på til evig tid?

Hva skjer med områdene den dagen det ikke lenger er behov for denne type anlegg?

Vi håper at konsekvensutredning i forbindelse med omregulering av arealene i Børvågen og Bømyran vil gi oss noen svar. Vi synes det kan være fornuftig å ta miljøprøver av før -, grunn og vannforhold før utbygging og etter at det blir startet drift, slik at vi vet noe om utviklinga av miljøet vi skal leve i og av fremover.

May Johannessen

## Vedlegg 2 – Kartbilag fra gruppearbeider

Følgende kartbilag er mottatt, og er vedlagt i denne rekkefølge

Kartbilag	
Gruppe1	Verdikart
Gruppe 2	Verdikart
Gruppe 7	Verdikart
Gruppe 7	Innspillskart
Gruppe 8	Verdikart
Gruppe 9	Verdikart
Gruppe 9	Innspillskart
Gruppe 10	Verdikart
Gruppe 10	Innspillskart
Gruppe 11	Verdikart
Gruppe 11	Innspillskart
Gruppe 12	Verdikart



G1

Verdi

GRUPPE 7. Verdi



Andøya Space Port - Lokalitet 2: Bømyra

Andøya Space Port - Lokalitet 2: Bømyra

Forslag til planområde

Planområde Bømyra

Forslag til planområde

Planområde Bømyra

NR 1





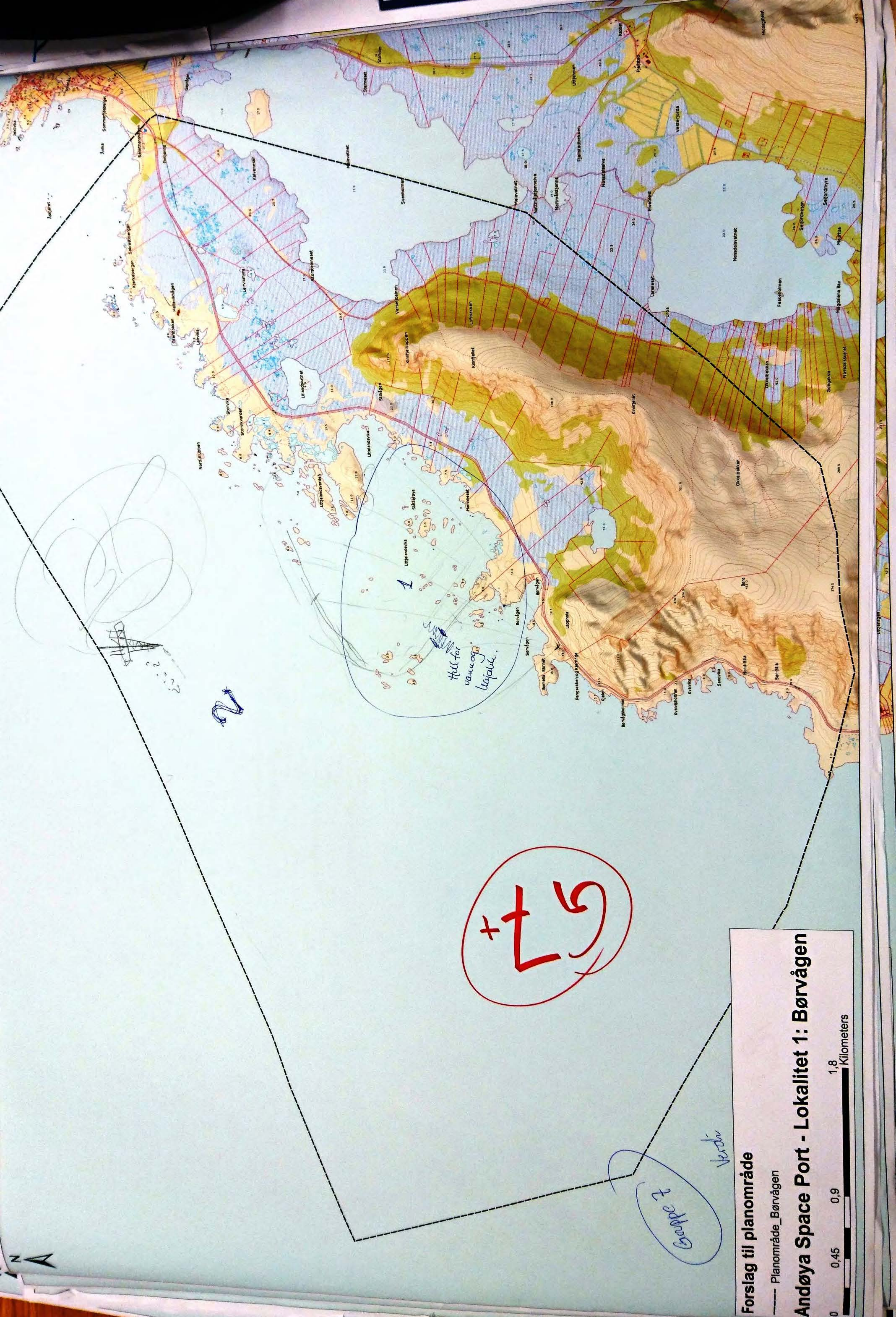
0 0,75 1,5 3 Kilometers

Andøya Space Port - Lokalitet 2: Bømyra

Forslag til planområde

Planområde Bømyra





75

Grøppe 7

Verdiv

Forslag til planområde

Planområde Børvågen

Andøya Space Port - Lokaltet 1: Børvågen





Miljønotat  
 - Arbeidsplan  
 - Bedre vegar  
 - Værdele? ?

Kapittel  
 - Innsone, Nærandet konstruksjon  
 - Mekanisme  
 - Løsløst?  
 - Faser med fast signifikant.  
 - Vegar  
 - Skog  
 - Dyr- og fugleliv  
 - Oyar eller røskel?  
 ?

*Andøya*

**Forslag til planområde**  
 --- Planområde Børvågen

**Andøya Space Port - Lokaltet 1: Børvågen**

0 0,45 0,9 1,8 Kilometers



*Verti*

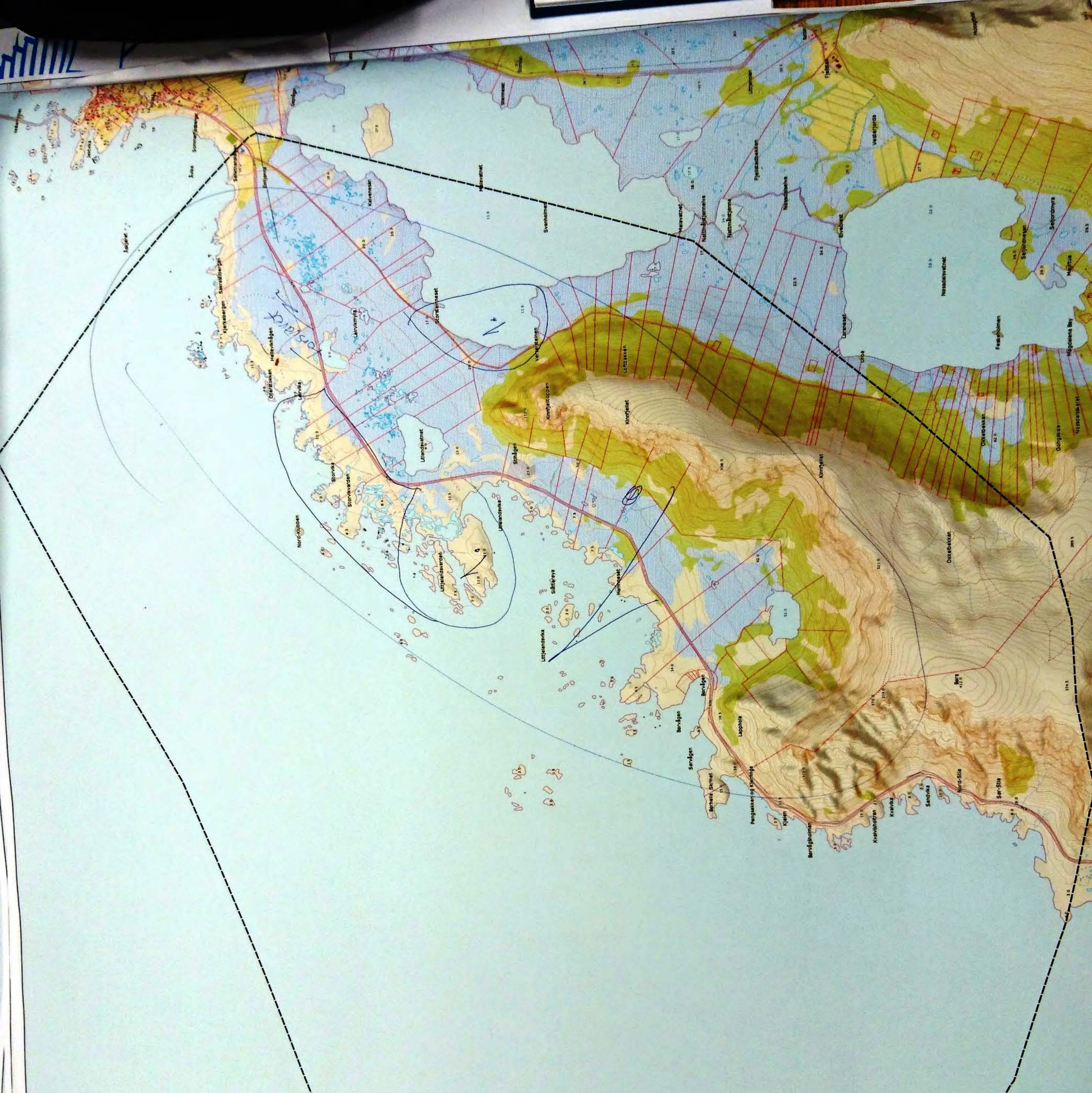
**GS**

Forslag til planområde

Planområde\_Børvågen

**Andøya Space Port - Lokaltet 1: Børvågen**

0,45      0,9      1,8 Kilometers



Forslag til planområde

— Planområde\_Børvågen

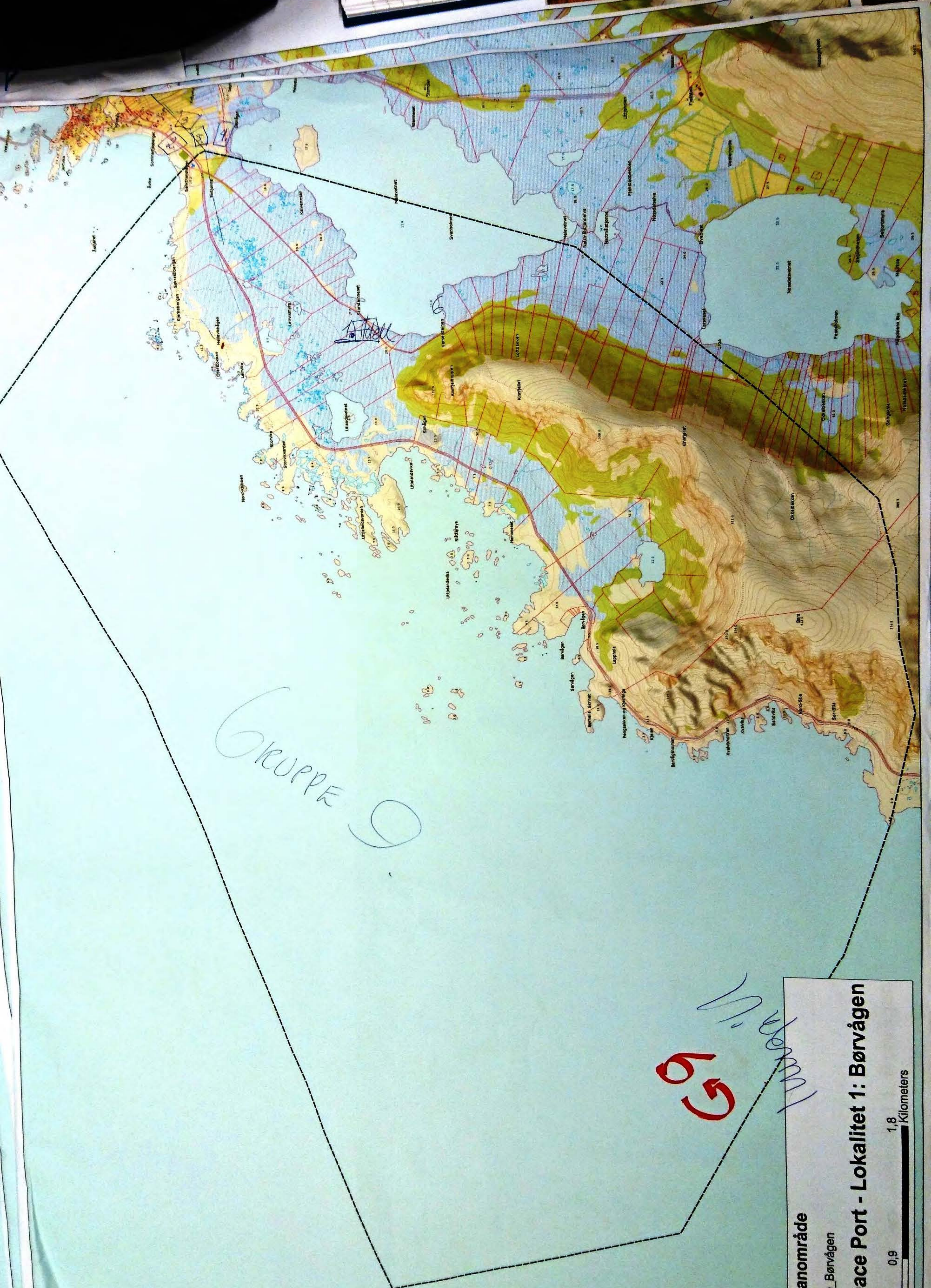
# Andøya Space Port - Lokaltet 1: Børvågen

99

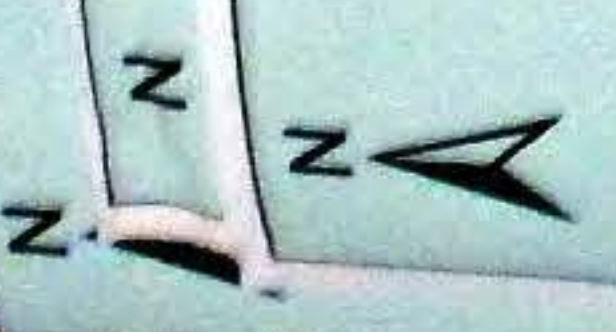
*Verda*

1,8 Kilometers

0,45 0,9



**Forslag til planområde**  
 — Planområde Børvågen  
**Andøya Space Port - Lokalitet 1: Børvågen**  
 0 0,45 0,9 1,8 Kilometers



10

Skjulte - Nord  
2 km vest for byn

5

6

4

3

2

Forslag til planområde

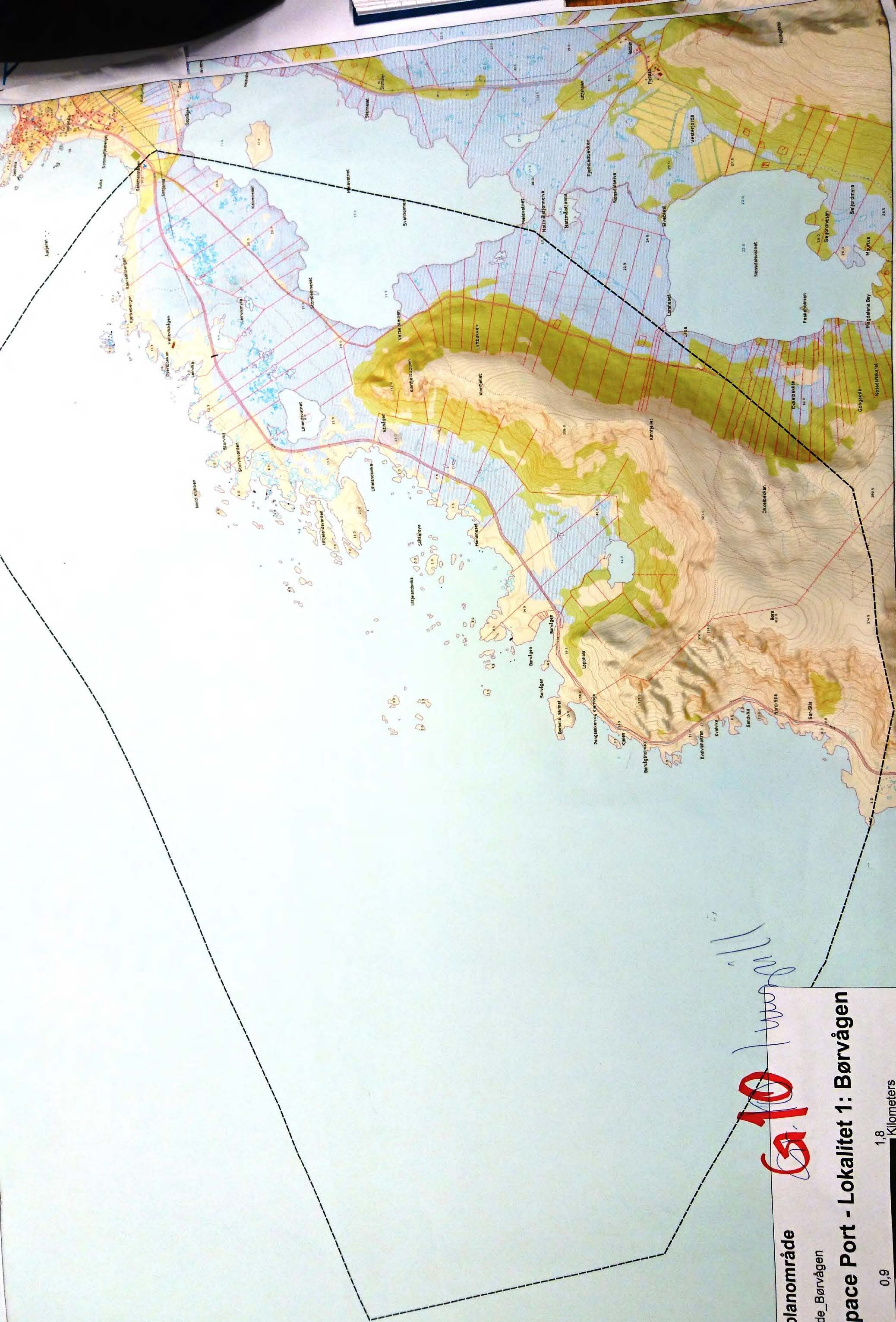
— Planområde\_Børvågen

Andøya Space Port - Lokaltet 1: Børvågen

Verda

G10





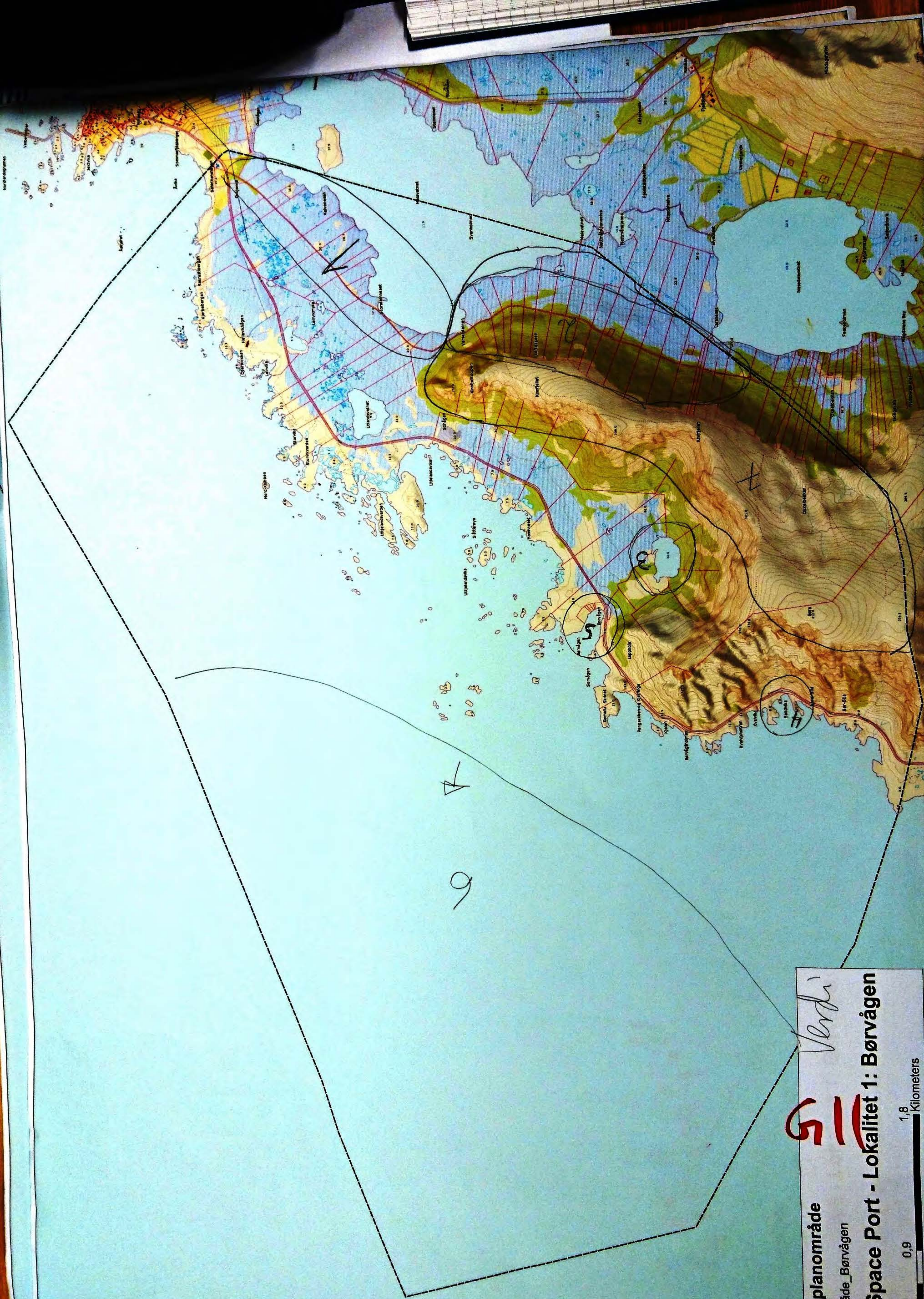
Forslag til planområde

--- Planområde\_Børvågen

# Andøya Space Port - Lokaltet 1: Børvågen

*Ca 10 | m²*





*Verdi*

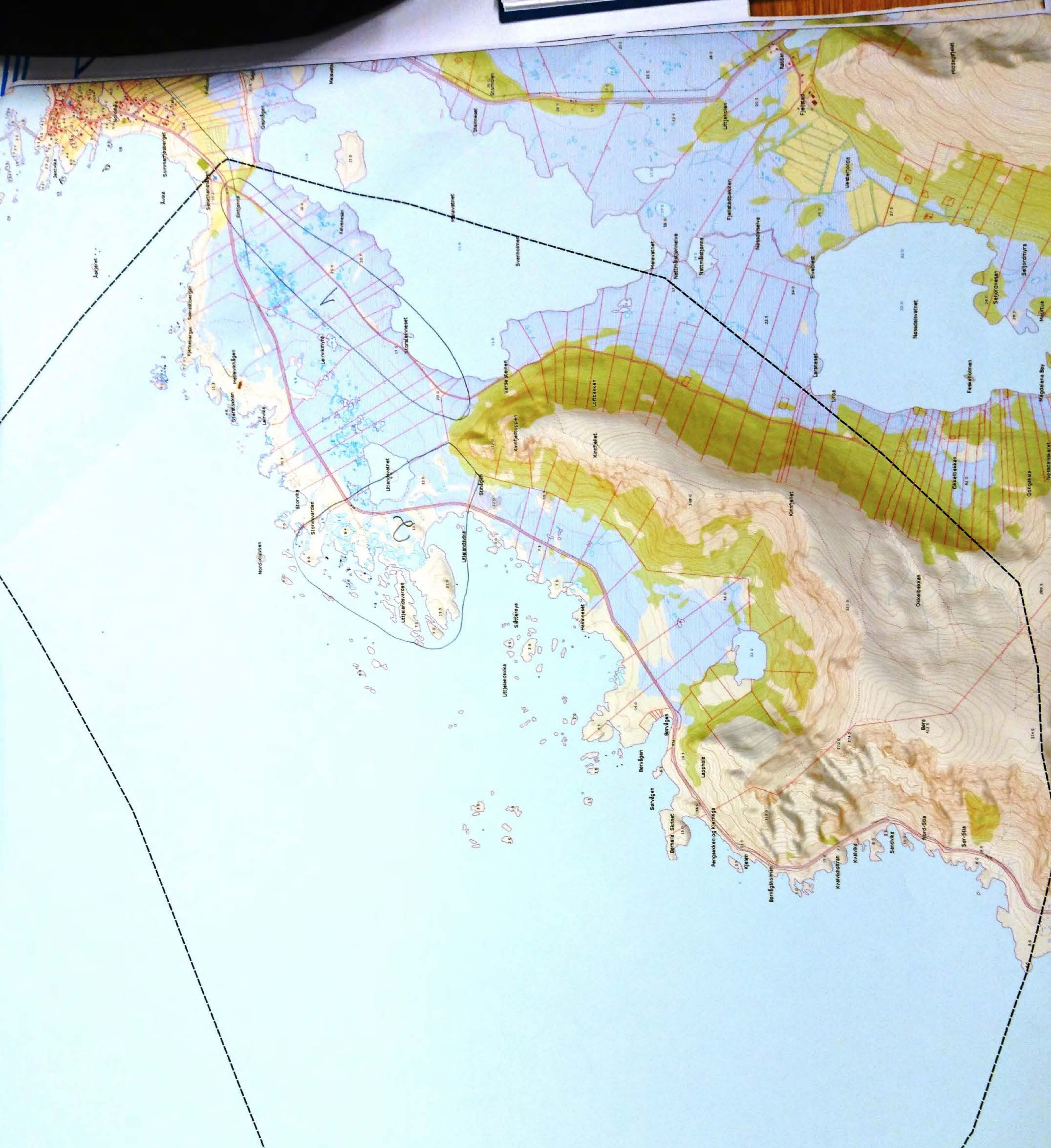


Forslag til planområde  
 — Planområde Børvågen

**Andøya Space Port - Lokaltet 1: Børvågen**







**G11 Innspikk**

*Arvid Mørkved*

Forslag til planområde  
 — Planområde\_Børvågen

**Andøya Space Port - Lokaltet 1: Børvågen**



A se muligheter



**GIZ**

*Verdi*

Forslag til planområde  
— Planområde\_Børvågen

**Andøya Space Port - Lokalitet 1: Børvågen**

